

nassOn4a

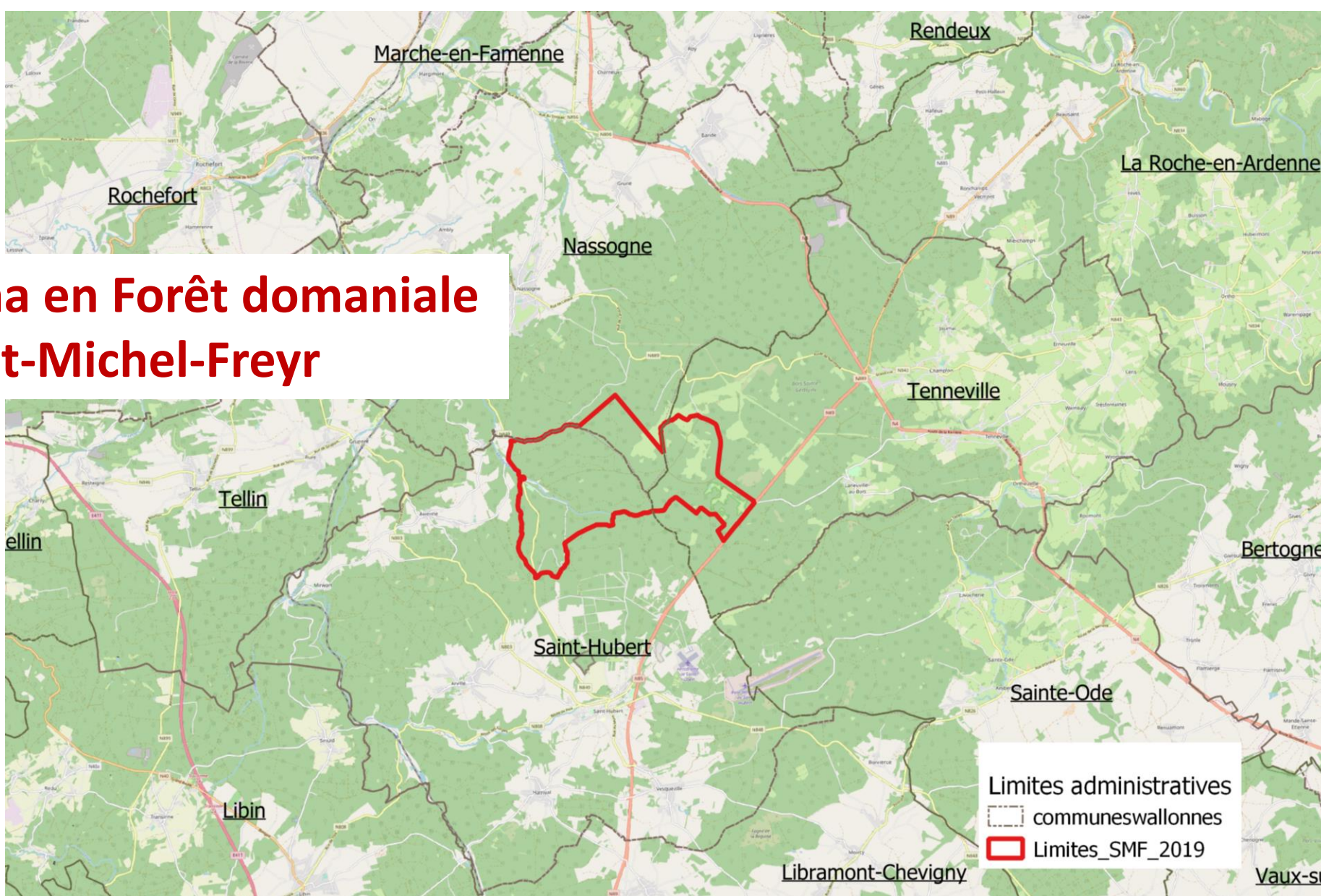
Ensemble pour la forêt de demain

QUELLE(S) FORÊT(S) POUR DEMAIN ?

ABRAS Stéphane
Chef de cantonnement
DNF Nassogne

JADOUL Gérard
Coordinateur Nassonia
Ecofirst

1.650 ha en Forêt domaniale de Saint-Michel-Freyr



Rappel

Juin 2017 : appel à projet du Gouvernement wallon

Expérimentation d'un nouveau mode de gestion de la forêt, orientée prioritairement sur la **conservation** de la nature comme catalyseur d'un **développement touristique raisonné**

La Wallonie souhaite mettre en place un projet innovant qui permette :

- la mise en valeur de la **gestion forestière durable** réalisée par le DNF
- la **sensibilisation du grands publics** aux enjeux communs de la biodiversité et du réchauffement climatique
- l'accès à un **tourisme raisonné** pour partager le caractère exceptionnel de cette forêt
- la mise en place d'un **laboratoire** intégré

Durée du contrat : **20 ans, trois fois renouvelable**

Objectifs principaux

Renaturer le massif forestier de Saint-Michel-Freyr

- Restaurer les milieux forestiers, leur naturalité et leur capacité à s'adapter aux changements futurs
- Réhabiliter et restaurer les milieux ouverts et leur intégration dans le paysage forestier
- Mettre en lumière des espèces forestières emblématiques

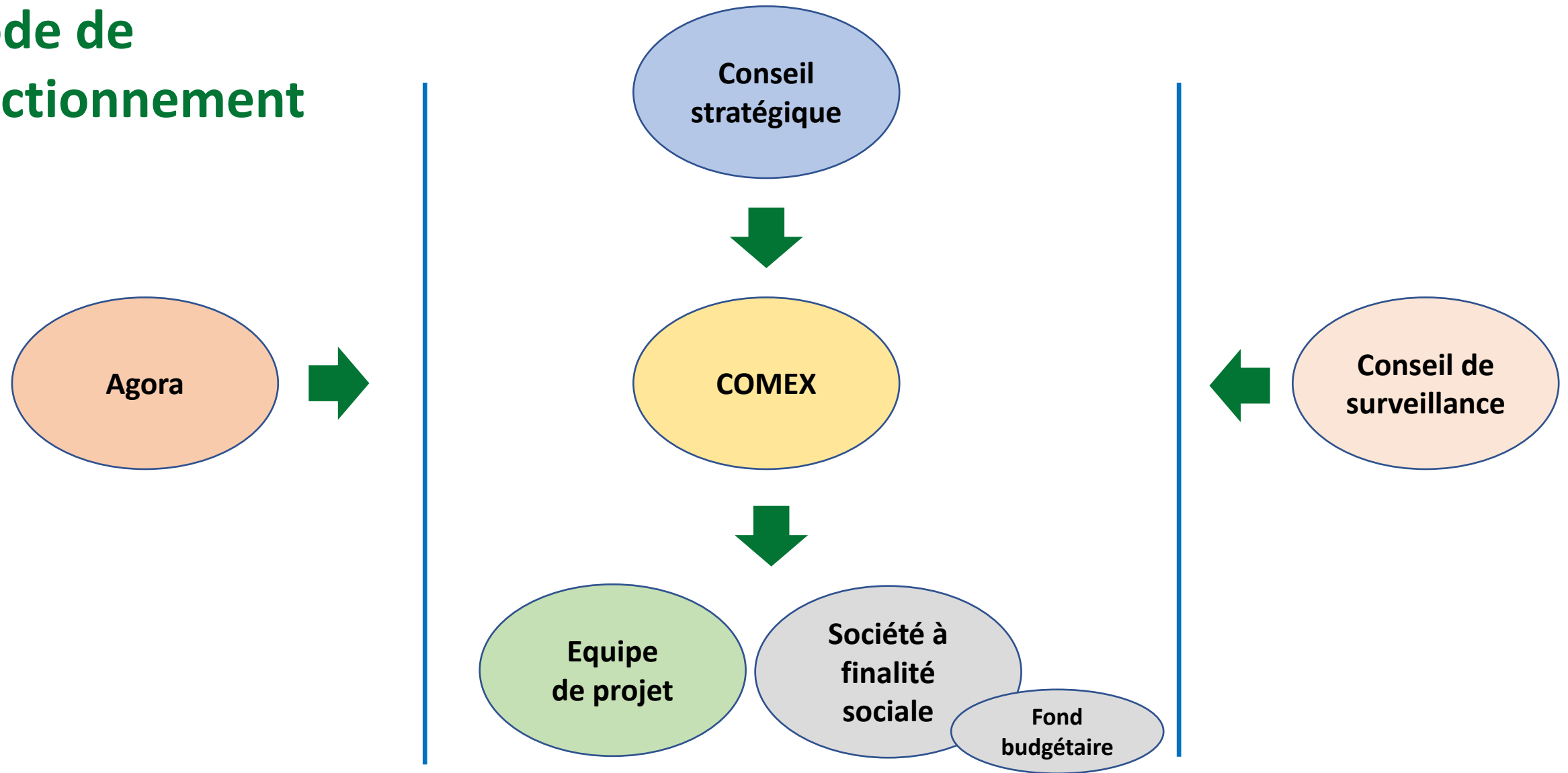
Valoriser le massif forestier de Saint-Michel-Freyr par un tourisme diffus

- Transformer la vision de la forêt
- Promouvoir un tourisme diffus à haute valeur ajoutée

Valorisation économique des productions forestières de qualité

- Développer une gestion sylvicole proche du cycle naturel, favorisant la biodiversité et s'adaptant aux changements futurs
- Valoriser localement les biens forestiers à haute valeur ajoutée

Mode de fonctionnement



Structure de financement

- Fonds budgétaire de la forêt de Saint-Michel
- Société à finalité sociale
- Projets de développement territoriaux (LIFE, FEDER, INTERREG, ...)
- Projets auto-portés par des partenaires
- Propositions de partenariats
- Projets propres à la Fondation Pairi Daiza

L'équipe de projet

Gérard Jadoul
Coordination
Ecofirst (Fondation Pairi Daiza)

Valentin Claes
Ecofirst (Fondation Pairi Daiza)

Philippe Moës
Agent de triage
DNF (Wallonie)

Stéphane Abras
Chef de cantonnement
DNF (Wallonie)

Thierry Petit
Agent de triage
DNF (Wallonie)

Une équipe mixte
DNF - Wallonie
& Fondation Pairi Daiza



Philippe Louppe
Brigadier
DNF (Wallonie)

André Detroz
Agent de triage
DNF (Wallonie)

Thomas Baijot
Attaché de la direction
DNF (Wallonie)

Maité Loute
Ecofirst (Fondation Pairi Daiza)

Co-construction du Master Plan – Juin 2020

Exigence liée au contrat Région wallonne – Fondation Pairi Daisa

→ Délivrer un Master Plan dans les 2 années de démarrage du projet

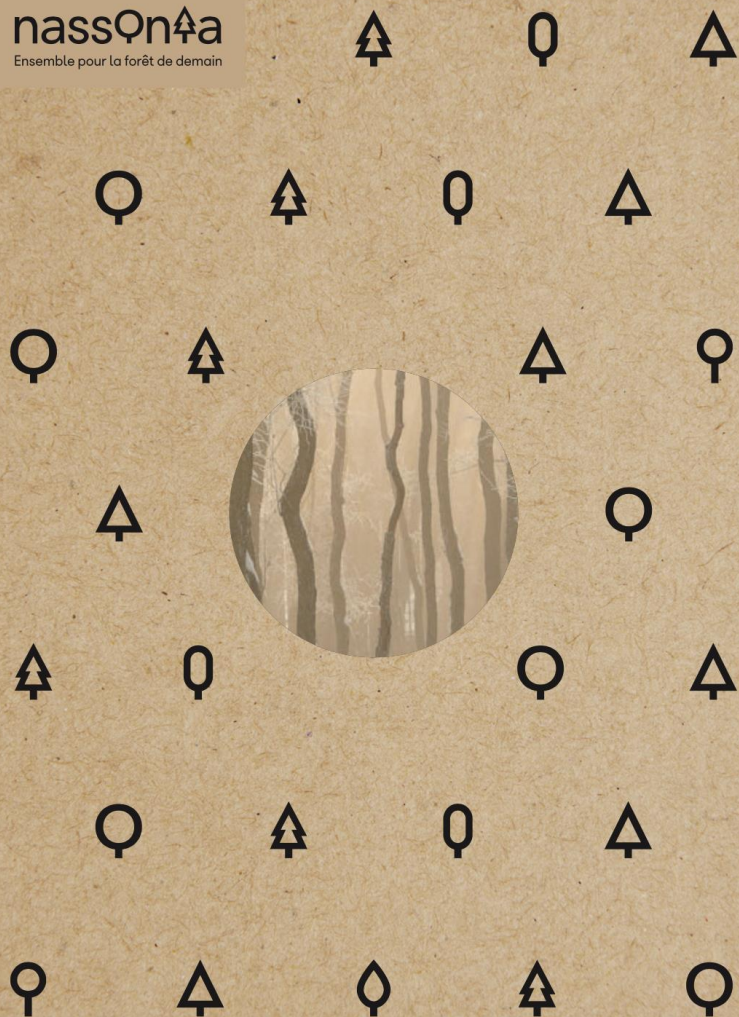
Définir ensemble :

- les grands axes de la vision du développement territorial
- la manière d'implémenter les actions sur le terrain
- la cartographie des différents pôles d'activités

Décliné ensuite en 3 grands chapitres (plans opérationnels spécifiques) à délivrer dans les 5 années suivantes :

- gestion des milieux naturels (N2000, RND, RF)
- gestion de l'accueil du public
- gestion sylvicole (réécriture du Plan aménagement forestier)

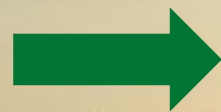
nassOn4a
Ensemble pour la forêt de demain



MASTER PLAN

1. Missions
2. Terre de visions
3. Etat des lieux
4. Visions
5. Ambitions
6. Outils

Visions



- Un hotspot de biodiversité
- Une forêt enchantée
- Une forêt laboratoire
- Une forêt en transition économique
- Une forêt qui rayonne
- Conclusion : Création d'un futur Parc national ?

Ambitions

- Accroître la résilience de la forêt
- Rewilding : rendre sa place au sauvage
- Vivre forêt
- Réinviter chacun dans la gestion forestière
- Un territoire vitrine des défis environnementaux à relever



Plans opérationnels



Objectifs



Le cadre des plans opérationnels

CE QU'ON VEUT ATTEINDRE POUR LES PLANS OPÉRATIONNELS

- Des objectifs :
 - Quantifiés
 - Spatialisés
 - Échéancés
- Un plan de gestion global, qui décloisonne l'aménagement forestier, Natura 2000 et l'accueil du public. Ce plan de gestion global sera intégré dans le plan d'aménagement forestier qui est une obligation légale et qui a un agenda propre : juin 2022.
- Un PAF qui prend comme fil rouge l'état de conservation des habitats et espèces N2000
- Un plan **qui tient compte des cercles concentriques successifs** en fonction des thématiques
- Un des outils : la gestion participative
 - Acteurs des cercles concentriques
 - Utilisateurs de la forêt

Indicateurs

Mise en place d'indicateurs de **production des biens** et des **services rendus** par la forêt en matière de :

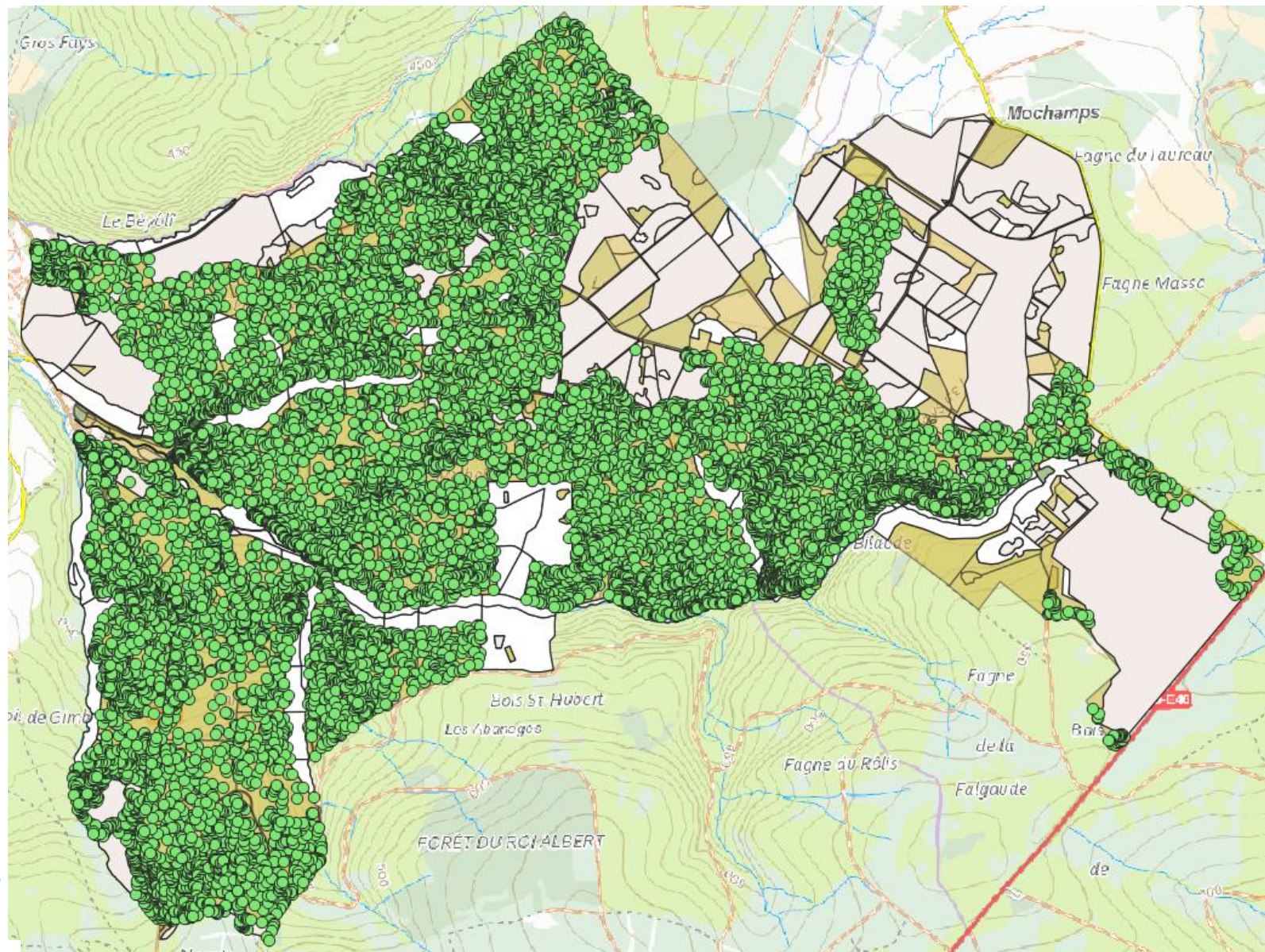
- état de fonctionnement biologique de la forêt
- satisfaction des attentes des usagers
- analyse économique, revenus directs et indirects de la forêt

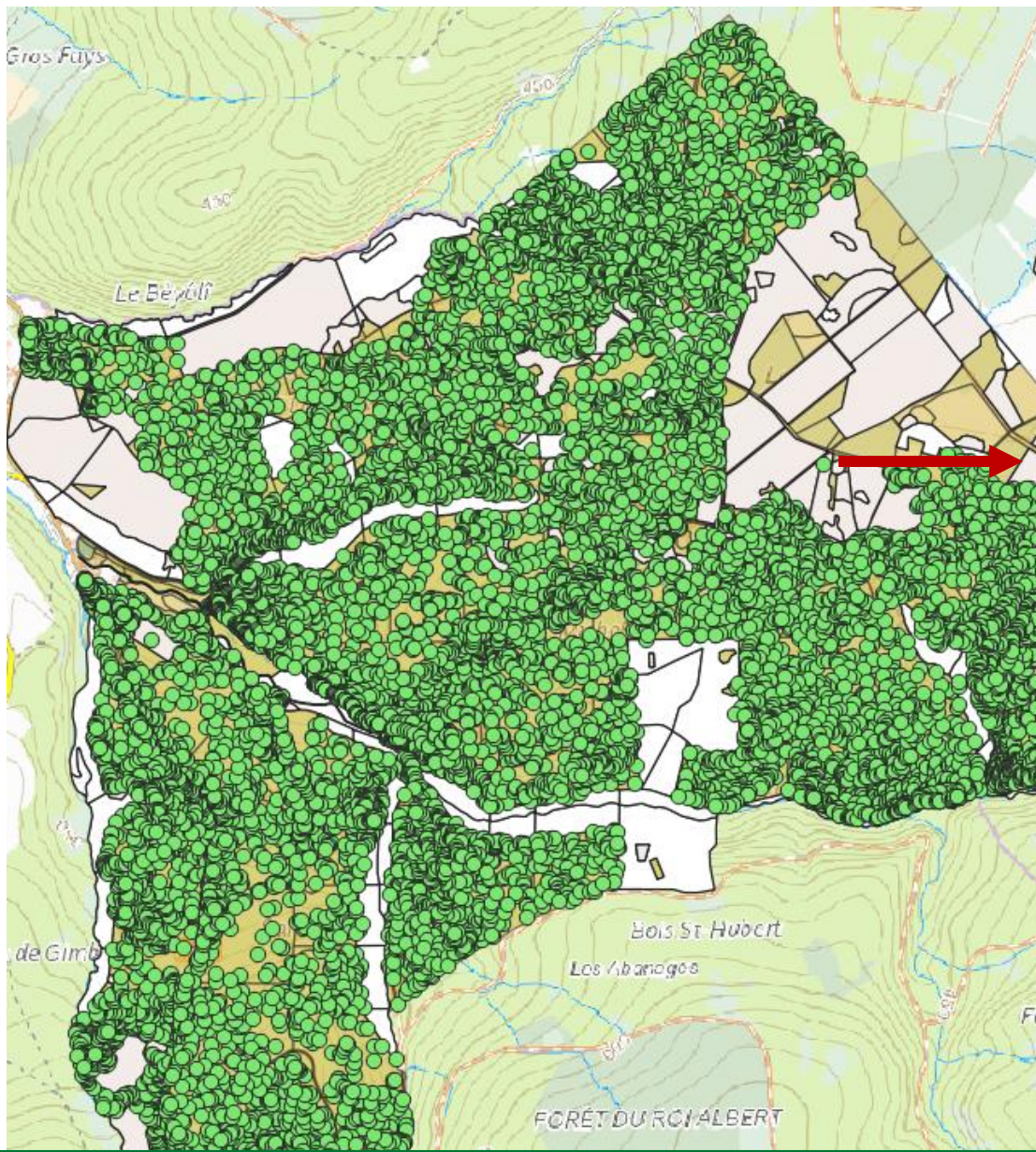


Suivi d'indicateurs

Inventaire des bois d'intérêts

- T0 → Plan d'aménagement forestier
- Résultats :
 - **18.000 points** d'intérêts et arbres géoréférencés
 - **170 Journées de travail** en équipe
 - Des premiers résultats encourageants
 - **3 arbres morts/ha**
 - **~4 arbres d'intérêts Biologique /2ha**
 - Arbres avec spécificités rares (Lichen pulmonaire, trou de pic, nids autour...)
 - Suite des résultats → Articles
 - Invitation à 2 journées de formation SRFB





Proximus 100% 40% 09:40

✓ 1/4: 12404 ✕

Essence

Ch

Circonf

215

Hauteur

Mort

Stade

Interetbio

Nid

Trou de pic

Charpentière morte

Bois nu carrié

Volis

Arbre qual

Proximus 100% 40% 09:36

✓ 1/4: 12404 ✕

Arbre qual

Qualité


Loupe

Broussin

Trouée m2

Semencier

Photo



Suivi d'indicateurs et état initial

Bilan du suivi des chauve-souris

- **22 observateurs** – analystes
- Des **méthodes de recherches complémentaires** :
 - Inventaires au détecteur passif (SM4Bat) → 49 nuits sur 40 emplacements
 - Inventaires au détecteur actif, en transect → 7 soirées d'inventaires actifs
 - Suivis de nichoirs

Conclusions :

- **3 nouvelles espèces** : *Rhinolophus hipposideros*, *Myotis alcathoe* et *Pipistrellus pygmaeus*
- **18 espèces détectées sur le 23 que compte la Wallonie** → Richesse spécifique élevée



Perspectives :

- Structurer/approfondir les suivis de nichoirs
- Mise en place d'un suivi sur le long terme
- Suivi de certaines espèces par télémétrie
- Identification et protection des arbres gîtes
- Renforcer les capacités d'accueil des miradors
- Aménagement de deux cabanes forestières

Suivi d'indicateurs et état initial

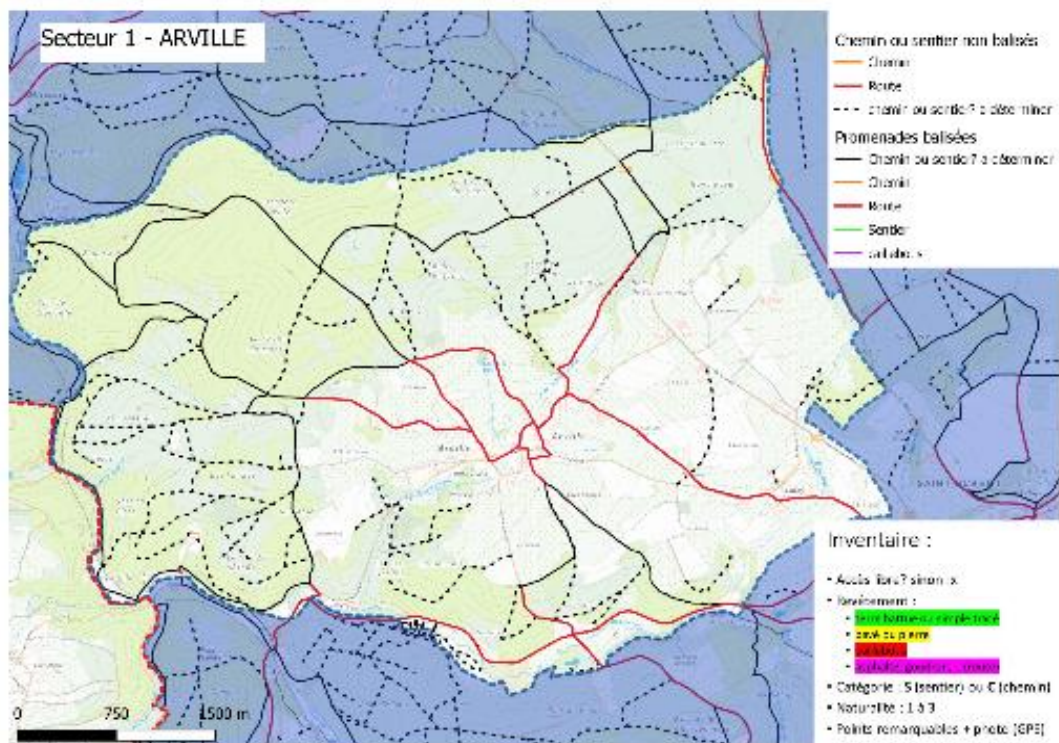
Etude de l'habitat de la cigogne noire

- Analyse et synthèse des milliers de localisation d'une cigogne noire équipée en 2019 d'un émetteur GPS sur Saint-Michel (projet Ecofirst)
- Données importantes pour intégration dans le Plan d'aménagement forestier des sites de ruisseaux, rivières, mares forestières utilisées par cet oiseau nicheur.
- 3 autres oiseaux ont été équipés en 2021 pour compléter la banque de données.



Suivi d'indicateurs et état initial

Inventaire collaboratif des chemins et sentiers



• Caractériser la naturalité des sentiers et chemins

- ⇒ Le revêtement
- ⇒ Type de voirie (chemin, sentier, ...)
- ⇒ Le sentiment de naturalité
- ⇒ Les points remarquables

→ Partenariats (établissement d'une convention précisant mission et les valeurs associées) :

- ⇒ GR (5)
- ⇒ PCDN Nassogne (en cours)
- ⇒ Office du tourisme de Tenneville (en cours)
- ⇒ Commune de Tenneville (en cours)
- ⇒ Autres : Agora citoyenne et randonneurs notoires de la région (13)
- ⇒ NTF (1)



Des projets en cours et à venir

Arboretum de St-Michel

But :

- Gros entretien sur la régénération, mise en valeur paysagère des « anciens »
- Remise à plat de la signalétique
- Panneaux didactiques

Partenaires :

- CRIE
- SRFB
- Société dendrologie

Timing :

- Débuté à l'automne 2019



Des projets en cours et à venir

Dépôt de projets de restauration N2000 (PwDR)

2019 **Restauration des prairies de la Masblette**

8,81 ha

44.420,85 €

2020 **Restauration
des fonds de vallée**

54,00 ha

17.172,00 €

Restauration de landes

8,10 ha

43.581,78 €

2021 **Conversion de peuplements résineux,
création lisières et haies**

24,70 ha

46.580,00 €

Total : 95,61 ha 151.754,63 €



Articles & revues scientifiques

- Article sur le projet Nassonia
 - Co-écrit par l'équipe de projet
 - Fait le point sur la situation actuelle du projet , actions menées et les prochaines étapes.
- Articles inventaire forestier – Parution à l'automne



Communication

nassOnAa



www.nassonia.be

Une invitation à
vivre nassOnAa
de l'intérieur

